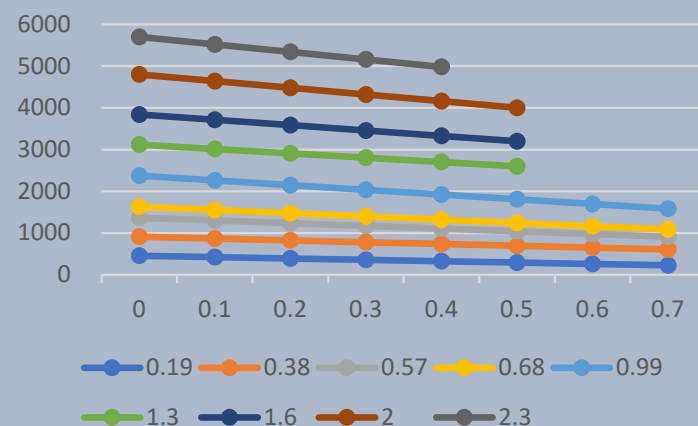


DC24Vで250Wのモーターを使用していますので高吐出圧液送ができます。

DDS-ED24-250性能曲線



モーター：DC24V 250W  
 回転数：2500rpm  
 ボディ：SUS316  
 ギア材質：PEEK  
 Oリング：PTFE  
 接続口径：.19～.68迄NPT1/8



型番	最大圧	最少流量	最大流量
DDS-ED24-250-.68	0.7Mpa	1088ml/min	1632ml/min
DDS-ED24-250-.57	0.7Mpa	912ml/min	1368ml/min
DDS-ED24-250-.38	0.7Mpa	608ml/min	912ml/min
DDS-ED24-250-.19	0.7Mpa	228ml/min	456ml/min

上記の流量と圧力はすべて室温で清水でテストしています。

株式会社西山製作所

〒541-0047 大阪市中央区淡路町2-1-15  
 TEL：06-6203-0571 FAX:06-6222-2988